

Austroflex[®]
Rohr-Isoliersysteme



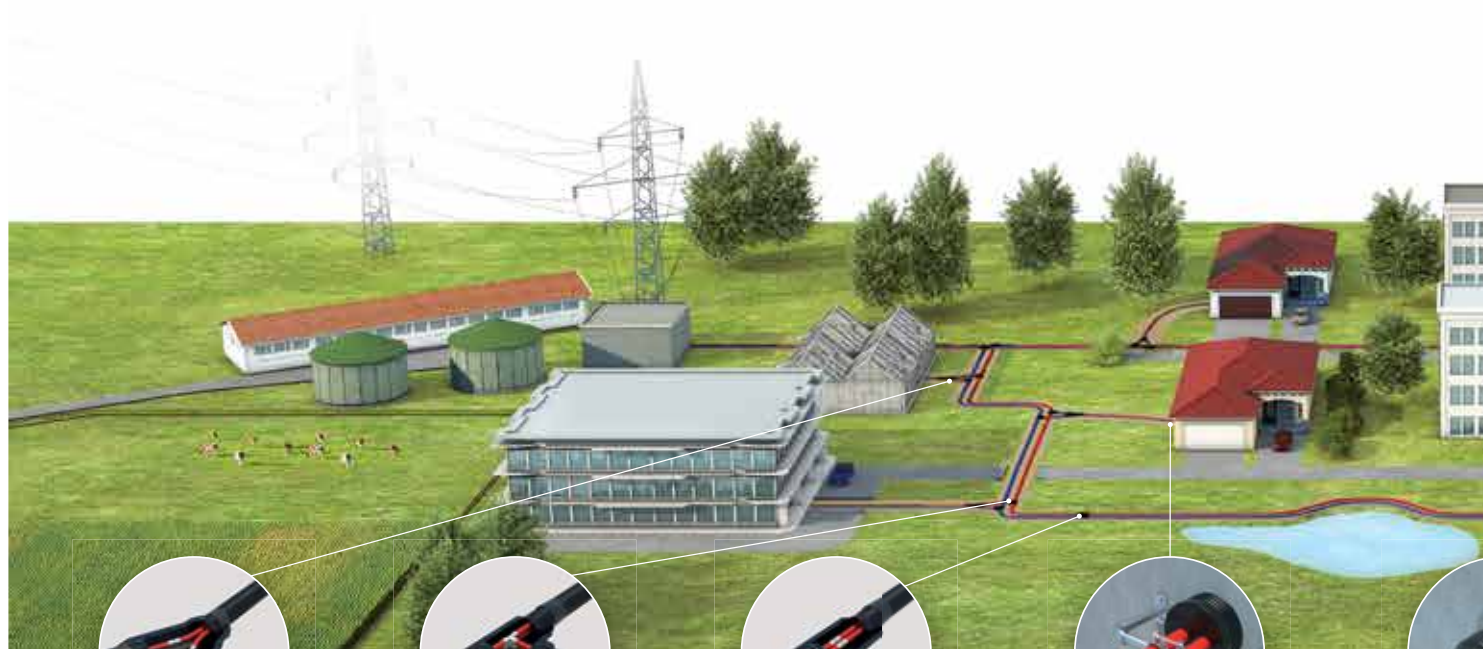
**Sistemi di tubazioni flessibili
preisolate per trasporto fluidi**

AustroPUR

2016/04

Indice

AustroPUR single.....	6
AustroPUR double.....	8
Raccordi/accessori tubazione.....	7/9
Raccordi a compressione PN 6.....	10
Raccordi elettrosaldabili PN 6.....	12
Accoppiatori a bullone PN 6.....	14
Accessori.....	16
Accessori esterni all'involucro.....	18
Botola d'ispezione/Kit di copertura.....	19
Pacchetti di isolamento.....	20
Involucri di isolamento.....	21
Raccordo a T preisolato.....	22
Curve preisolate.....	24
Tubazioni a Y preisolati.....	24
Comportamento a lungo termine.....	25
Linee guida d'installazione.....	26
Tabella di perdita di pressione.....	28
Prova di pressione.....	30



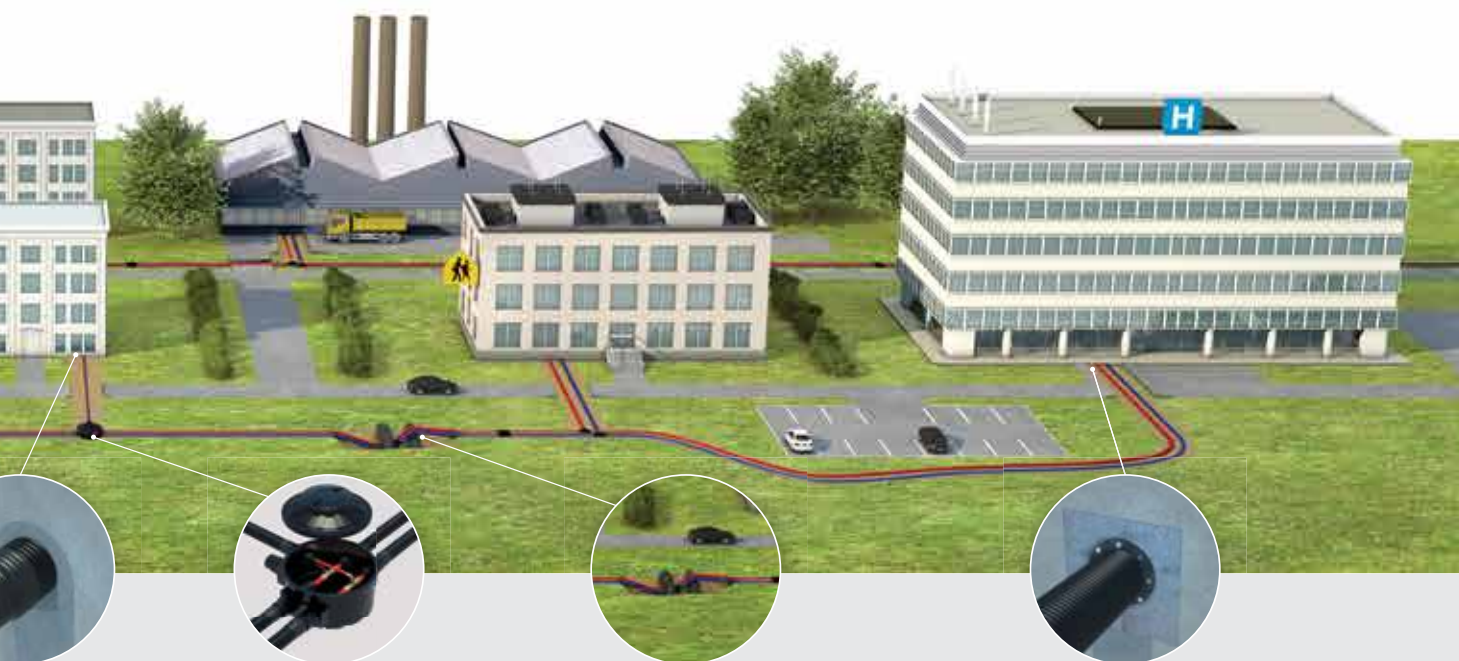
AustroPUR

Soluzioni per trasporto fluidi

Sistemi di tubazioni flessibili, preisolati

- Installazione rapida
- Isolamento eccellente
- Tubazioni flessibili, preisolate con spessore d'isolamento maggiore
- Resistente alla corrosione
- Durata di vita lunga e senza necessità di manutenzione operativa
- Sistema di ecologico
- Ordini speciali su richiesta
- Elevato standard di qualità
- Comprovato per 30 anni

Le informazioni qui contenute - illustrazioni e grafica- corrispondono allo stato attuale delle nostre acquisizioni e sono precise e affidabili al meglio delle nostre conoscenze. Tuttavia, questo non costituisce una garanzia vincolante sulle proprietà. L'utilizzatore di questi prodotti dovrebbe valutare indipendente l'idoneità all'impiego previsto. La nostra responsabilità per questi prodotti si basa esclusivamente sulle nostre condizioni di vendita e di consegna. Le specifiche di Austroflex Rohr-Isolierte Systeme GmbH sono soggette a modifiche senza preavviso. Inoltre, Austroflex Rohr-Isolierte Systeme GmbH si riserva il diritto di modificare materiali e processi che non incidono sulla conformità con qualsiasi specifica applicabile, senza preavviso all'Acquirente. Gli errori di stampa possono essere esclusi.



AustroPUR

Soluzioni per trasporto fluidi

Le tubazioni preisolate sono un'alternativa ai materiali isolanti tradizionali

Con AustroPUR, un sistema di tubazioni coibentate, l'azienda della Carinzia Austroflex definisce gli standard della costruzione moderna delle tubazioni. Gli specialisti di Villach nelle tubazioni hanno sviluppato una tipologia tubolare che consente un'ampia varietà di applicazioni grazie alla sua speciale combinazione di materiale, nonché al suo carattere sistematico. Con molti servizi e consulenza globale in merito a AustroPUR, la società Austroflex offre a tutti gli utenti una soluzione professionale globale. AustroPUR può essere utilizzato in modo identico pur essendo sviluppato in molti modi diversi, con soluzioni ottimali per riscaldamento dell'acqua, acqua calda e fredda o raffreddamento dell'acqua o riscaldamento locale.



Realizzazione dell'involucro termoplastico corrugato

Un estrusore preme il materiale termoplastico attraverso la testa di estrusione creando la particolare forma.



Tecnologia di controllo e regolazione all'avanguardia

I componenti di sistema più moderni rendono possibile la produzione di tubazioni molto accurate e di alta qualità.



Predisposizione delle tubazioni finite

Le tubazioni realizzate vengono consegnate in rotoli di lunghezza fino a 260 m.





Su rotoli senza limiti

Le tubazioni possono essere installate direttamente dal rotolo alla buca. Può essere fornito su richiesta un dispositivo di sbobinamento.

Installazione senza necessità di canalizzazioni dedicate

Le tubazioni per il teleriscaldamento AustroPUR vengono interrate, senza dover creare apposite canalizzazioni. Idealmente il terreno scavato viene depositato in posizione adiacente al sito senza grossi ingombri e costi relativi.

” I sistemi di tubazioni AustroPUR sono caratterizzati da flessibilità, alta capacità d’isolamento ed installazione rapida. ”

AustroPUR single

Tubazione singola, altamente flessibile, preisolata, autocompensante, idonea per essere utilizzata come tubazione di teleriscaldamento per i sistemi di riscaldamento centralizzato. Tubazione di trasporto resistente alla corrosione in polietilene reticolato PE-Xa in conformità con DIN 16892/16893, con barriera in color rosso di diffusione all'ossigeno in EVOH secondo DIN 4726 incorporata in una schiuma elastica priva di CFC e isolante in poliuretano. Il perimetro interno della tubazione a contatto con l'involucro esterno presenta una striscia realizzata in polietilene reticolato PE-X con struttura microcellulare chiusa, atta ad aumentare la flessibilità della tubazione nel suo insieme e a protezione ottimale dell'isolamento interno e delle tubazioni.

- Pressione max di esercizio: 6,6 bar a +95°C
- Temperatura massima del fluido: +95°C
- Tubazioni PE-Xa: SDR 11
- Con involucro esterno 250 mm la forma di consegna è un prodotto ad asta da 12 m
- Ordini speciali su richiesta



AustroPUR single	singlePlus	PE-Xa	PE-Xa	Involucro esterno	Peso	Raggio di curvatura	Lunghezza rotolo	Prezzo
Articolo		mm	DN	mm	kg/m	m	m	€/m
114APE125125		25x2,3	20	125	1,26	0,40	260	34,40
114APE125132		32x2,9	25	125	1,35	0,50	260	38,45
114APE145140		40x3,7	32	145	1,91	0,50	240	50,20
114APE145150		50x4,6	40	145	2,10	0,60	240	55,80
114APE175163		63x5,8	50	175	3,25	0,70	150	80,90
114APE200163	Plus	63x5,8	50	200	3,60	0,80	100	99,40
114APE175175		75x6,8	65	175	3,59	0,80	150	88,65
114APE200175	Plus	75x6,8	65	200	3,94	0,90	100	102,25
114APE200190		90x8,2	75	200	4,47	1,00	100	111,00
114APE200110		110x10,0	90	200	5,29	1,10	100	140,60
114APE250125		125x11,4	100	250	13,37	-	12*	188,10
114APE250160		160x14,6	130	250	15,47	-	12*	322,70

Gruppo prodotto: 114

*Lunghezza di taglio

Dispersione termica AustroPUR single

Copertura terreno: 800 mm

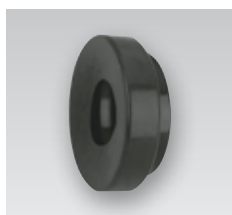
λ Terreno: 1,0 [W/m · K]

Tv = temperatura di mandata

Tr = temperatura di ritorno

Te = temperatura del suolo

Dispersione termica in W/m a $\Delta T = (T_v + T_r)/2 - T_e$											
ΔT [K]	10	20	30	40	50	60	70	80	90	100	Valore U [W/m · K]
125 1x25	0,92	1,83	2,75	3,66	4,58	5,49	6,41	7,32	8,24	9,16	0,0916
125 1x32	1,09	2,19	3,28	4,37	5,46	6,56	7,65	8,74	9,84	10,93	0,1093
145 1x40	1,13	2,27	3,40	4,53	5,66	6,80	7,93	9,06	10,19	11,33	0,1133
145 1x50	1,38	2,77	4,15	5,53	6,92	8,30	9,68	11,07	12,45	13,84	0,1383
175 1x63	1,45	2,90	4,36	5,81	7,26	8,71	10,17	11,62	13,07	14,52	0,1452
175 1x75	1,78	3,55	5,33	7,10	8,88	10,65	12,43	14,20	15,98	17,75	0,1775
200 1x63	1,29	2,59	3,88	5,17	6,46	7,76	9,05	10,34	11,63	12,93	0,1293
200 1x75	1,54	3,08	4,63	6,17	7,71	9,25	10,79	12,34	13,88	15,42	0,1542
200 1x90	1,93	3,86	5,79	7,72	9,66	11,59	13,52	15,45	17,38	19,31	0,1931
200 1x110	2,67	5,35	8,02	10,70	13,37	16,04	18,72	21,39	24,07	26,74	0,2674
250 1x125	1,89	3,78	5,67	7,57	9,46	11,35	13,24	15,13	17,02	18,91	0,1891
250 1x160	2,84	5,69	8,53	11,37	14,22	17,06	19,90	22,74	25,59	28,43	0,2843



Involucro esterno + tubazione di trasporto
Tipo
A125-1x25
A125-1x32
A145-1x40
A145-1x50
A175-1x63
A200-1x63
A175-1x75
A200-1x75
A200-1x90
A200-1x110
A250-1x125
A250-1x160
116

Tappo finale singolo in gomma	Prezzo
Articolo	€/pz.
116ENS125025	26,45
116ENS125032	26,45
116ENS145040	28,35
116ENS145050	28,35
116ENS175063	30,25
116ENS200063	40,20
116ENS175075	30,25
116ENS200075	40,20
116ENS200090	40,20
116ENS200110	40,20
116	

Tappo finale singolo termo-retraibile	Prezzo
Articolo	€/pz.
116ENO125020	24,85
116ENO125040	27,30
116ENO145050	28,75
116ENO145050	28,75
116ENO200080	40,45
116ENO200080	40,45
116ENO200080	40,45
116ENO200080	40,45
116ENO200090	42,40
116ENO200090	42,40
116ENO250110	76,45
116ENO250110	76,45
116	

Morsetti singola di restringimento	Prezzo
Articolo	€/pz.
116AFS125	58,75
116AFS132	58,75
116AFS140	62,10
116AFS150	62,90
116AFS163	71,05
116AFS163	71,05
116AFS175	80,55
116AFS175	80,55
116AFS190	82,95
116AFS199	85,45
116AFS200	95,50
116	

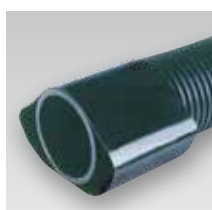
Raccordo a stringere filettatura maschio	Prezzo
Articolo	€/pz.
116WHA025034	21,60
116WHA032001	24,95
116WHA040054	28,25
116WHA050064	43,75
116WHA063002	71,45
116WHA063002	71,45
116WHA075212	88,60
116WHA075212	88,60
116WHA090003	148,45
116WHA110004	185,00
116WHA125004	293,90
116WHA160005	456,40
116	

Le parti modellate alternative compresse, saldate o fissate sono disponibili nelle pagine 10-17.

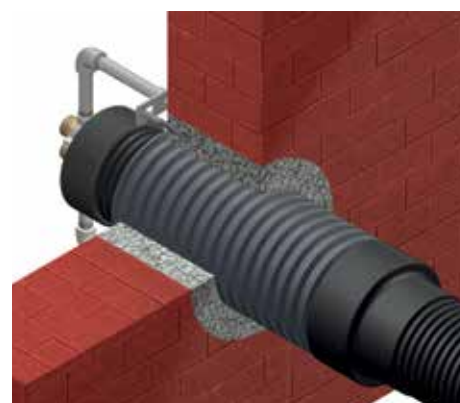
Per assorbire i possibili effetti di espansione/contrazione termica delle tubazioni PE-Xa da trasporto è necessaria l'installazione di punti fissi.



Passante per parete per acqua pressurizzata	Involucro esterno	Apertura nella parete/ Foro sulla parete	Prezzo
Articolo	mm	mm	€/pz.
116HED125200	125	198 - 202	211,15
116HED145200	145	198 - 202	211,15
116HED145250	145	248 - 252	290,30
116HED175250	175	248 - 252	290,30
116HED200250	200	248 - 252	290,30
116HED200300	200	298 - 302	409,10
116HED250300	250	298 - 302	409,10
116HED250350	250	348 - 352	475,05
Gruppo prodotto: 116			



Passante per parete per acqua non-pressurizzata	Involucro esterno	Tubazione passante per parete	Lun- ghezza	Prezzo
Articolo	mm	mm	mm	€/pz.
116HEN125	125	160	500	40,45
116HEN145	145	175	500	42,35
116HEN175	175	235	500	50,10
116HEN200	200	250	500	50,10
116HEN250	250	280	500	82,65
Gruppo prodotto: 116				



AustroPUR double

Tubazione doppia, altamente flessibile, preisolata, autocompensante, idonea per essere utilizzata come tubazione di teleriscaldamento per i sistemi di riscaldamento centralizzato. Tubazione di trasporto resistente alla corrosione in polietilene reticolato PE-Xa in conformità con DIN 16892/16893, con barriera in color rosso di diffusione all'ossigeno in EVOH secondo DIN 4726 incorporata in una schiuma elastica priva di CFC e isolante in poliuretano. Il perimetro interno della tubazione a contatto con l'involucro esterno presenta una striscia realizzata in polietilene reticolato PE-X con struttura microcellulare chiusa, atta ad aumentare la flessibilità della tubazione nel suo insieme e a protezione ottimale dell'isolamento interno e delle tubazioni.

- Pressione max di esercizio: 6,6 bar a +95°C
- Temperatura massima del fluido: +95°C
- Tubazioni PE-Xa: SDR 11
- Per le tubazioni di copertura da 250 mm la forma di consegna è un prodotto ad asta da 12 m.



AustroPUR double	double Plus	PE-Xa	PE-Xa	Involucro esterno	Peso	Raggio di curvatura	Lunghezza rotolo	Prezzo
Articolo		mm	DN	mm	kg/m	m	m	€/m
114APE125220		2-20x1,9	15	125	1,31	0,50	260	38,85
114APE125225		2-25x2,3	20	125	1,40	0,50	260	41,40
114APE145225	Plus	2-25x2,3	20	145	1,84	0,60	240	48,70
114APE145232		2-32x2,9	25	145	2,00	0,60	240	50,50
114APE175232	Plus	2-32x2,9	25	175	2,84	0,80	150	65,55
114APE175240		2-40x3,7	32	175	3,10	0,80	150	71,15
114APE200240	Plus	2-40x3,7	32	200	3,45	1,00	100	90,15
114APE200250		2-50x4,6	40	200	3,83	1,10	100	101,45
114APE200263		2-63x5,8	50	200	4,46	1,20	100	135,50

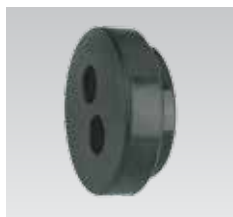
Gruppo prodotto: 114

Dispersione termica AustroPUR double

Copertura terreno: 800 mm λ Terreno: 1,0 [W/m · K]

Tv = temperatura di mandata Tr = temperatura di ritorno Te = temperatura del suolo

Dispersione termica in W/m a $\Delta T = (T_v + T_r) / 2 - T_e$											
ΔT [K]	10	20	30	40	50	60	70	80	90	100	Valore U [W/m · K]
125 2x20	1,31	2,62	3,94	5,25	6,56	7,87	9,19	10,50	11,81	13,13	0,1312
125 2x25	1,61	3,22	4,84	6,45	8,06	9,67	11,28	12,89	14,51	16,12	0,1612
145 2x25	1,34	2,67	4,01	5,34	6,68	8,01	9,35	10,68	12,02	13,35	0,1335
145 2x32	1,70	3,40	5,10	6,79	8,49	10,19	11,89	13,59	15,29	16,99	0,1699
175 2x32	1,39	2,77	4,16	5,55	6,94	8,32	9,71	11,10	12,49	13,87	0,1387
175 2x40	1,74	3,49	5,23	6,98	8,72	10,47	12,21	13,96	15,70	17,45	0,1745
200 2x40	1,52	3,04	4,56	6,07	7,59	9,11	10,63	12,15	13,67	15,18	0,1518
200 2x50	1,97	3,93	5,90	7,87	9,83	11,80	13,77	15,73	17,70	19,67	0,1967
200 2x63	2,72	5,44	8,17	10,89	13,61	16,33	19,06	21,78	24,50	27,22	0,2722



Involucro esterno + tubazione di trasporto
Tipo
A125-2x20
A125-2x25
A145-2x25
A145-2x32
A175-2x32
A175-2x40
A200-2x40
A200-2x50
A200-2x63
116

Tappo finale doppio in gomma	Prezzo
Articolo	€/pz.
116ENS125220	18,75
116ENS125225	18,75
116ENS145225	23,50
116ENS145232	23,50
116ENS175232	33,00
116ENS175240	33,00
116ENS200240	42,95
116ENS200250	42,95
116ENS200263	42,95
116	

Tappo finale doppio termo-retraibile	Prezzo
Articolo	€/pz.
116ENO125220	77,45
116ENO145230	79,40
116ENO145230	79,40
116ENO145230	79,40
116ENO200260	98,35
116ENO200260	98,35
116ENO200260	98,35
116ENO200270	104,70
116ENO200290	127,60
116	

Morsetti doppia di restringimento	Prezzo
Articolo	€/pz.
116AFS225	62,95
116AFS225	62,95
116AFS225	62,95
116AFS232	64,85
116AFS232	64,85
116AFS240	66,80
116AFS240	66,80
116AFS250	68,80
116AFS263	76,40
116	

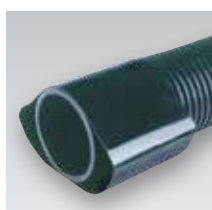
Raccordo a stringere filettatura maschio	Prezzo
Articolo	€/pz.
116WHA020034	20,75
116WHA025034	21,60
116WHA025034	21,60
116WHA032001	24,95
116WHA032001	24,95
116WHA040054	28,25
116WHA040054	28,25
116WHA050064	43,75
116WHA063002	71,45
116	

Le parti modellate alternative compresse, saldate o fissate sono disponibili nelle pagine 10-17.

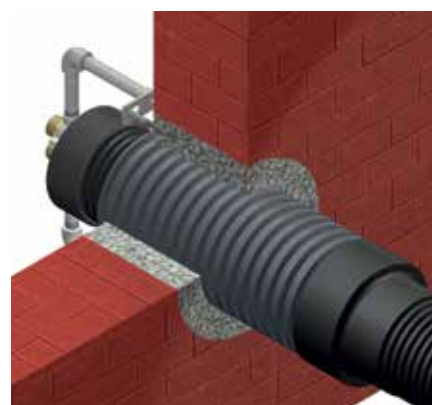
Per assorbire i possibili effetti di espansione/contrazione termica delle tubazioni PE-Xa da trasporto è necessaria l'installazione di punti fissi.



Passante per parete per acqua pressurizzata	Involucro esterno	Apertura nella parete/ Foro sulla parete	Prezzo
Articolo	mm	mm	€/pz.
116HED125200	125	198 - 202	211,15
116HED145200	145	198 - 202	211,15
116HED145250	145	248 - 252	290,30
116HED175250	175	248 - 252	290,30
116HED200250	200	248 - 252	290,30
116HED200300	200	298 - 302	409,10
116HED250300	250	298 - 302	409,10
116HED250350	250	348 - 352	475,05
Gruppo prodotto: 116			



Passante per parete per acqua non-pressurizzata	Involucro esterno	Tubazione passante per parete	Lunghezza	Prezzo
Articolo	mm	mm	mm	€/pz.
116HEN125	125	160	500	40,45
116HEN145	145	175	500	42,35
116HEN175	175	235	500	50,10
116HEN200	200	250	500	50,10
116HEN250	250	280	500	82,65
Gruppo prodotto: 116				



Adattatore PE-Xa, PN 6



con filettatura maschio				con estremità di saldatura		
Articolo	PE-Xa (da x s)	Filettatura	Prezzo	Articolo	PE-Xa - acciaio	Prezzo
	mm	Pollici	€/pz.		mm	€/pz.
116SHA020034	20x1,9	¾"	20,75	116SHS025026	25x2,3 - 26,9x2,3	24,10
116SHA025034	25x2,3	¾"	21,60	116SHS032033	32x2,9 - 33,7x2,6	36,45
116SHA032001	32x2,9	1"	27,50	116SHS040042	40x3,7 - 42,4x2,6	48,05
116SHA040054	40x3,7	1 ¼"	54,30	116SHS050048	50x4,6 - 48,3x2,6	60,60
116SHA050064	50x4,6	1 ½"	63,50	116SHS063060	63x5,8 - 60,3x2,9	102,20
116SHA063002	63x5,8	2"	95,90	116SHS075076	75x6,8 - 76,1x2,9	177,40
116SHA075052	75x6,8	2 ½"	279,40	116SHS090088	90x8,2 - 88,9x3,2	224,00
116SHA090003	90x8,2	3"	355,95	116SHS110114	110x10,0 - 114,3x3,6	278,40
116SHA110004	110x10,0	4"	417,80	116SHS125139	125x11,4 - 139,7x3,6	677,80
116SHA125005	125x11,4	5"	788,50	116SHS160168	160x14,6 - 168,3x4,1	866,00

Gruppo prodotto: 116

Raccordo di giunzione dritto PE-Xa, PN 6



Uguale				Ridotto		
Articolo	PE-Xa (da x s)	PE-Xa (da - da)	Prezzo	Articolo	PE-Xa (da - da)	Prezzo
	mm	mm	€/pz.		mm	€/pz.
116SHK020020	20x1,9	20 - 20	18,15	116SHK025020	25 - 20	20,40
116SHK025025	25x2,3	25 - 25	18,50	116SHK032025	32 - 25	29,95
116SHK032032	32x2,9	32 - 32	33,00	116SHK040020	40 - 20	78,00
116SHK040040	40x3,7	40 - 40	53,25	116SHK040032	40 - 32	52,80
116SHK050050	50x4,6	50 - 50	75,60	116SHK050032	50 - 32	70,50
116SHK063063	63x5,8	63 - 63	105,75	116SHK050040	50 - 40	72,30
116SHK075075	75x6,8	75 - 75	349,60	116SHK063050	63 - 50	97,50
116SHK090090	90x8,2	90 - 90	459,90	116SHK075063	75 - 63	344,35
116SHK110110	110x10,0	110 - 110	501,80	116SHK090075	90 - 75	450,70
116SHK125125	125x11,4	125 - 125	917,70	116SHK110090	110 - 90	579,60
116SHK160160	160x14,6	160 - 160	1.234,10			

Gruppo prodotto: 116

Raccordo di giunzione a gomito a 90°/valvola a sfera PE-Xa, PN 6



Raccordo di giunzione a gomito a 90°				Valvola a sfera con leva a mano		
Articolo	PE-Xa (da x s)	PE-Xa (da - da)	Prezzo	Articolo	PE-Xa (da - da / AG)	Prezzo
	mm	mm	€/pz.		mm	€/pz.
116SHW020020	20x1,9	20 - 20	28,80	116SKS020020	20 - 20	56,60
116SHW025025	25x2,3	25 - 25	29,40	116SKS025025	25 - 25	59,40
116SHW032032	32x2,9	32 - 32	47,15	116SKS032032	32 - 32	90,40
116SHW040040	40x3,7	40 - 40	87,70	116SKS040040	40 - 40	115,95
116SHW050050	50x4,6	50 - 50	149,10	116SKS050050	50 - 50	180,40
116SHW063063	63x5,8	63 - 63	184,50	116SKS063063	63 - 63	294,85
116SHW075075	75x6,8	75 - 75	576,80	116SKA025034	25 - 1" AG	79,95
116SHW090090	90x8,2	90 - 90	692,30	116SKA032001	32 - 1" AG	90,20
116SHW110110	110x10,0	110 - 110	894,75			

Gruppo prodotto: 116

Raccordo a T PE-Xa, PN 6



Articolo	PE-Xa (da - da - da)	Prezzo
	Entrata-Uscita-Passaggio (mm)	€/pz.
116SHT202020	20-20-20	25,35
116SHT202520	20-25-20	27,15
116SHT252525	25-25-25	27,15
116SHT252025	25-20-25	27,15
116SHT252520	25-25-20	27,15
116SHT252020	25-20-20	27,15
116SHT323232	32-32-32	57,80
116SHT322032	32-20-32	57,80
116SHT322532	32-25-32	57,80
116SHT323225	32-32-25	57,80
116SHT322525	32-25-25	57,80
116SHT404040	40-40-40	113,25
116SHT403240	40-32-40	108,20
116SHT402540	40-25-40	108,20
116SHT402040	40-20-40	108,20
116SHT403232	40-32-32	103,55
116SHT505050	50-50-50	153,20
116SHT504050	50-40-50	145,40
116SHT503250	50-32-50	134,30
116SHT502550	50-25-50	123,65
116SHT502050	50-20-50	123,65
116SHT503240	50-32-40	152,10
116SHT502540	50-25-40	138,20
116SHT636363	63-63-63	194,00
116SHT637563	63-75-63	824,65
116SHT635063	63-50-63	188,90
116SHT634063	63-40-63	172,15
116SHT633263	63-32-63	188,90
116SHT632563	63-25-63	165,50
116SHT632063	63-20-63	165,50
116SHT635050	63-50-50	257,40
116SHT634050	63-40-50	221,70
116SHT633250	63-32-50	206,60
116SHT634040	63-40-40	214,80
116SHT757575	75-75-75	710,75
116SHT756375	75-63-75	622,25
116SHT755075	75-50-75	518,65
116SHT754075	75-40-75	518,65
116SHT753275	75-32-75	518,65
116SHT752575	75-25-75	518,65
116SHT756363	75-63-63	609,95
116SHT755063	75-50-63	609,95
116SHT753263	75-32-63	609,95
116SHT909090	90-90-90	823,60
116SHT906390	90-63-90	614,90
116SHT904090	90-40-90	567,20
116SHT903290	90-32-90	567,20
116SHT111010	110-110-110	1.037,90
116SHT116311	110-63-110	832,00
116SHT115011	110-50-110	797,35
116SHT113211	110-32-110	693,35

Gruppo prodotto: 116

Tutti i collegamenti a pressione e i manicotti di collegamento sono inclusi. Siamo lieti di fornire una crimpatrice adatta per tre giorni a titolo gratuito. Se necessario, inoltre è possibile noleggiare il dispositivo.

Raccordi con filo di resistenza integrato. Questo filo viene riscaldato alla temperatura richiesta di tenuta attraverso la corrente elettrica, procedendo quindi alla saldatura. Ogni raccordo ha una resistenza di rilevamento integrato che assicura una regolazione automatica dei parametri di saldatura sulla saldatrice Monomatic.

Raccordo di giunzione Fusapex PE-Xa, PN 6



Articolo	PE-Xa (da x s)	PE-Xa (da - da)	Prezzo
	mm	mm	€/pz.
116ESM050050	50x4,6	50 - 50	59,20
116ESM063063	63x5,8	63 - 63	64,10
116ESM075075	75x6,8	75 - 75	74,70
116ESM090090	90x8,2	90 - 90	96,75
116ESM110110	110x10,0	110 - 110	121,75
116ESM125125	125x11,4	125 - 125	156,15
116ESM160160	160x14,6	160 - 160	205,30

Gruppo prodotto: 116

Raccordo di passaggio Fusapex con filettatura maschio PN 6



Articolo	PE-Xa (da x s)	Filettatura	Prezzo
	mm	Pollici	€/pz.
116ESA050112	50x4,6	1 ½"	177,25
116ESA063002	63x5,8	2"	262,25
116ESA075212	75x6,8	2 ½"	299,05

Gruppo prodotto: 116

Raccordo Fusapex flangiato PE-Xa, PN 6



Articolo	PE-Xa (da x s)	Dimensione	Prezzo
	mm	DN	€/pz.
116SMF050040	50x4,6	40	269,00
116SMF063050	63x5,8	50	285,15
116SMF075065	75x6,8	65	320,35
116SMF090080	90x8,2	80	339,60
116SMF110100	110x10,0	100	380,20
116SMF125100	125x11,4	100	403,65

Gruppo prodotto: 116

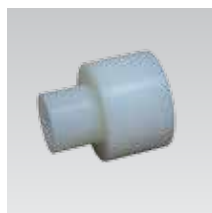
Raccordo Fusapex a gomito a 90° PE-Xa, PN6



Articolo	PE-Xa (da x s)	PE-Xa (da - da)	Prezzo
	mm	mm	€/pz.
116ESW075075	75x6,8	75-75	138,20
116ESW090090	90x8,2	90-90	173,20
116ESW110110	110x10,0	110-110	208,10
116ESW125125	125x11,4	125-125	385,95

Gruppo prodotto: 116

Raccordo Fusapex ridotto PE-Xa, PN 6



Articolo	PE-Xa (da x s)	PE-Xa (da x s)	Prezzo
	mm	mm	€/pz.
116SMG063050	63x5,8	50x4,6	126,40
116SMG075050	75x6,8	50x4,6	133,95
116SMG075063	75x6,8	63x5,8	133,95
116SMG090050	90x8,2	50x4,6	142,20
116SMG090063	90x8,2	63x5,8	142,20
116SMG090075	90x8,2	75x6,8	142,20
116SMG110050	110x10,0	50x4,6	142,20
116SMG110063	110x10,0	63x5,8	142,20
116SMG110075	110x10,0	75x6,8	142,20
116SMG110090	110x10,0	90x8,2	142,20
116SMG125050	125x11,4	50x4,6	153,00
116SMG125063	125x11,4	63x5,8	153,00
116SMG125075	125x11,4	75x6,8	153,00
116SMG125090	125x11,4	90x8,2	153,00
116SMG125110	125x11,4	110x10,0	153,00
116SMG160075	160x14,6	75x6,8	164,30
116SMG160090	160x14,6	90x8,2	164,30
116SMG160110	160x14,6	110x10,0	164,30
116SMG160125	160x14,6	125x11,4	164,30

Gruppo prodotto: 116

Raccordo a T Fusapex PE-Xa, PN 6



Articolo	PE-Xa (da - da - da)	Prezzo
	Estremità-ramo-estremità (mm)	€/pz.
116SMT505050	50-50-50	121,90
116SMT636363	63-63-63	151,70
116SMT757575	75-75-75	310,80
116SMT909090	90-90-90	369,80
116SMT111111	110-110-110	405,65
116SMT121212	125-125-125	714,25

Gruppo prodotto: 116

Salviette speciali per pulizia/ Tangit KS



Articolo	Quantità	Prezzo
		€/pz.
116TRT001	100 pz./scatola	46,90
116TSR001	1 l	58,75

Gruppo prodotto: 116

Possibilità di consegnare adeguata attrezzatura per tre giorni a titolo gratuito.
Se necessario, inoltre è possibile noleggiare il dispositivo.

Le connessioni a bullone da utilizzare nei sistemi dotati di tubazioni di trasporto PN 6 (SDR 11) per riscaldamento, acqua fredda o applicazioni per il raffreddamento d'acqua. Le connessioni a bullone sono dotate di una tubazione lungo di supporto per il massimo bloccaggio della tubazione e di un anello di serraggio con bulloni in acciaio inox.

- Pressione max di esercizio: 6 bar (16 bar)
- Temperatura massima del fluido: +95°C (+25°C)
- Tubazioni PE-Xa e PE: SDR 11
- Materiale di supporto della tubazione: CW617N
- Materiale dell'anello di serraggio: CW617N

Adattatore con filettatura maschio PE-Xa, PN 6

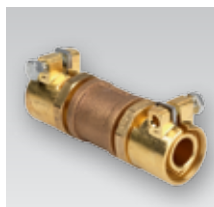
Giunto con filetto maschio che ha una filettatura conica della tubazione.



Articolo	PE-Xa (da x s)	Filettatura	Prezzo
	mm	Pollici	€/pz.
116WHA020034	20x1,9	¾"	20,75
116WHA025034	25x2,3	¾"	21,60
116WHA032001	32x2,9	1"	24,95
116WHA040054	40x3,7	1½"	28,25
116WHA050064	50x4,6	1½"	43,75
116WHA063002	63x5,8	2"	71,45
116WHA075212	75x6,8	2½"	88,60
116WHA090003	90x8,2	3"	148,45
116WHA110004	110x10,0	4"	185,00
116WHA125004	125x11,4	4"	293,90
116WHA160005	160x14,6	5"	456,40

Gruppo prodotto: 116

Raccordo di giunzione PE-Xa, PN 6



Articolo	PE-Xa (da x s)	PE-Xa (da - da)	Prezzo
	mm	mm	€/pz.
116WHK020020	20x1,9	20 - 20	50,40
116WHK025025	25x2,3	25 - 25	52,10
116WHK032032	32x2,9	32 - 32	62,05
116WHK040040	40x3,7	40 - 40	74,20
116WHK050050	50x4,6	50 - 50	106,35
116WHK063063	63x5,8	63 - 63	173,35
116WHK075075	75x6,8	75 - 75	247,00
116WHK090090	90x8,2	90 - 90	377,70
116WHK110110	110x10,0	110 - 110	527,25
116WHK125125	125x11,4	125 - 125	745,00
116WHK160160	160x14,6	160 - 160	1.092,70

Gruppo prodotto: 116

Gli accoppiatori dritti vengono spediti come singole parti e devono essere sigillati in loco.

Raccordo di giunzione a gomito a 90° PE-Xa, PN 6

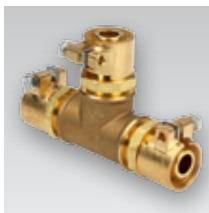


Articolo	PE-Xa (da x s)	PE-Xa (da - da)	Prezzo
	mm	mm	€/pz.
116WHW020020	20x1,9	20 - 20	51,50
116WHW025025	25x2,3	25 - 25	53,20
116WHW032032	32x2,9	32 - 32	61,50
116WHW040040	40x3,7	40 - 40	73,10
116WHW050050	50x4,6	50 - 50	105,80
116WHW063063	63x5,8	63 - 63	176,70
116WHW075075	75x6,8	75 - 75	276,90
116WHW090090	90x8,2	90 - 90	406,50
116WHW110110	110x10,0	110 - 110	580,40
116WHW125125	125x11,4	125 - 125	798,20

Gruppo prodotto: 116

I gomiti vengono spediti come singole parti e devono essere sigillati in loco.

Raccordo a T PE-Xa, PN 6



Articolo	PE-Xa (da - da - da)	Prezzo
	Entrata-Uscita-Passaggio (mm)	€/pz.
116WHT202020	20 - 20 - 20	75,60
116WHT252525	25 - 25 - 25	78,10
116WHT323232	32 - 32 - 32	89,20
116WHT403240	40 - 32 - 40	110,95
116WHT404040	40 - 40 - 40	108,00
116WHT504050	50 - 40 - 50	160,90
116WHT505050	50 - 50 - 50	168,40
116WHT635063	63 - 50 - 63	244,75
116WHT636363	63 - 63 - 63	258,10
116WHT757575	75 - 75 - 75	395,45
116WHT909090	90 - 90 - 90	589,25
116WHT111111	110 - 110 - 110	981,35
116WHT121212	125 - 125 - 125	1.308,00

Gruppo prodotto: 116

I raccordi a T vengono spediti come singole parti e devono essere sigillati in loco.

Lubrificante a base di rame antigrippaggio

Un lubrificante antigrippaggio a base rame, disponibile in un pratico stick. Fornisce uno scudo contro l'usura e grippaggio. Contenuto: 20g.



Articolo	Contenuto	Prezzo
	kg	€/pz.
116LOC8065	0,02	26,30

Gruppo prodotto: 116

Raccordo a T



Articolo	Filettatura	Prezzo
	Pollici	€/pz.
116TIG343434	¾"	13,30
116TIG010101	1"	14,40
116TIG545454	1¼"	23,30
116TIG646464	1½"	37,10
116TIG020202	2"	43,75
116TIG030212	2½"	129,60
116TIG030303	3"	144,00
116TIG040404	4"	426,45
116TIG050505	5"	715,00
Gruppo prodotto: 116		

Gomito a 90°



Articolo	Filettatura	Prezzo
	Pollici	€/pz.
116WIG903434	¾"	10,00
116WIG900101	1"	11,65
116WIG905454	1¼"	16,65
116WIG906464	1½"	18,30
116WIG900202	2"	33,80
116WIG900212	2½"	99,70
116WIG900303	3"	109,70
116WIG900404	4"	210,45
116WIG900505	5"	358,05
Gruppo prodotto: 116		

Manicotto



Articolo	Filettatura	Prezzo
	Pollici	€/pz.
116MUF903434	¾"	8,90
116MUF900101	1"	12,20
116MUF905454	1¼"	17,75
116MUF906464	1½"	18,85
116MUF900202	2"	30,45
116MUF900212	2½"	69,80
116MUF900303	3"	80,85
116MUF900404	4"	157,30
116MUF900505	5"	441,15
Gruppo prodotto: 116		

Riduzione



Articolo	Filettatura (pollici)		Prezzo €/pz.
	Maschio	Femmina	
211UIA100034	1"	¾"	3,00
211UIA114034	1¼"	¾"	8,80
211UIA114001	1¼"	1"	6,30
211UIA112034	1½"	¾"	19,80
211UIA112001	1½"	1"	9,60
211UIA112114	1½"	1¼"	8,10
211UIA200034	2"	¾"	42,45
211UIA200100	2"	1"	14,60
211UIA200114	2"	1¼"	14,35
211UIA200112	2"	1½"	14,35
211UIA212114	2½"	1¼"	71,40
211UIA212112	2½"	1½"	49,80
211UIA212200	2½"	2"	38,85
211UIA300100	3"	1"	146,90
211UIA300114	3"	1¼"	150,80
211UIA300112	3"	1½"	150,80
211UIA300200	3"	2"	95,65
211UIA300212	3"	2½"	54,10
211UIA400200	4"	2"	270,40
211UIA400212	4"	2½"	197,60
211UIA400300	4"	3"	156,00
211UIA500400	5"	4"	228,70

Gruppo prodotto: 116

Flangia (acciaio zincato)



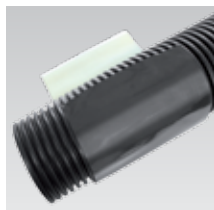
Articolo	Filettatura	Dimensione	Prezzo
	Pollici	DN	€/pz.
116GFL016020	¾"	20	19,35
116GFL001025	1"	25	20,25
116GFL054032	1¼"	32	26,30
116GFL064040	1½"	40	27,35
116GFL002050	2"	50	36,20
116GFL212065	2½"	65	43,40
116GFL003080	3"	80	52,30
116GFL004100	4"	100	64,30
116GFL005150*	5"	150	58,20

Gruppo prodotto: 116

*Variante di flangia saldata non-zincata

Nastro di riparazione

Nastro di riparazione adatto alla riparazione di eventuali danni accidentali locali all'involucro esterno.

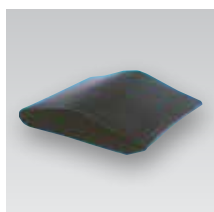


Articolo	Lunghezza	Larghezza	Prezzo
	mm	mm	€/pz.
116REP001	1000	225	39,50

Gruppo prodotto: 116

Manicotto termoretraibile

Utilizzato per riparare danni accidentali locali all'involucro esterno.



Articolo	Involucro esterno	Larghezza	Prezzo
	mm	mm	€/pz.
116SSS125	145 + 125	225	13,70
116SSS175	175	225	14,95
116SSS200	200	225	20,35
116SSS250	250	385	37,50

Gruppo prodotto: 116

Cappuccio di chiusura termoretraibile

Cappuccio cieco all'estremità termoretraibile per sigillare le linee cieche interrato, che dovrebbe essere collegato in una fase successiva.



Articolo	Involucro esterno	Prezzo
	mm	€/pz.
116ENO125000	145 + 125	53,00
116ENO175000	175	83,40
116ENO200000	200	145,60
116ENO250000	250	195,20

Gruppo prodotto: 116

Nastro di segnalazione

Utilizzato per indicare la posizione delle tubazioni sotterranee durante i lavori di scavo. Il nastro viene posizionato negli scavi al di sopra della tubazione preisolato.



Articolo	Lunghezza	Larghezza	Prezzo
	m	mm	€/pz.
116TWB100	250	40	39,70

Gruppo prodotto: 116

Botola d'ispezione

Utilizzata per collegare le tubazioni singole e doppie. La botola d'ispezione in HDPE ha 6 punti di connessione, Possono anche essere installate valvole di intercettazione. Il kit comprende la botola d'ispezione, il coperchio, bulloni in acciaio inox, kit sigillante e istruzioni di montaggio. I manicotti termoretraibili necessari devono essere ordinati separatamente! Sono necessari inoltre 2 pacchetti di isolamento in schiuma flessibile.

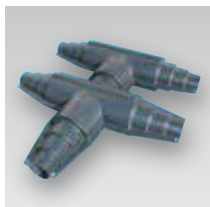


Articolo	Involucro esterno	Diametro	Altezza	Peso	Prezzo
	mm	mm	mm	kg	€/pz.
116ESD200	200 + 175 + 145 + 125	810	770	35,00	1.185,00
116ESD250	250 + 200 + 175 + 145 + 125	1200	800	55,00	3.945,00

Gruppo prodotto: 116

Set di isolamento a T

Assicura il completo isolamento e la sigillatura delle derivazioni tra tubazioni singole e doppie. Il set è composto da due mezzi gusci in PE-HD, kit sigillante, bulloni in acciaio inox, lubrificante contro il grippaggio dei bulloni e le istruzioni d'installazione. ATTENZIONE: Non dimenticate di ordinare i kit d'isolamento richiesti! Gli inserti isolanti qui NON servono!



Articolo	Involucro esterno	Lungh.	Largh.	Altezza	Peso	Prezzo
	mm	mm	mm	mm	kg	€/pz.
116IST004	200 + 175 + 145 + 125	1300	1250	270	14,00	936,00

Gruppo prodotto: 116

Kit di copertura per le connessioni dritte

Assicura il completo isolamento e la sigillatura dell'estensione diritta di tubazioni singole e doppie. La copertura completa comprende: tubo nero liscio in PE-HD, 2 manicotti termoretraibili, nastro adesivo e le istruzioni di installazione. ATTENZIONE: Non dimenticate di ordinare i kit d'isolamento richiesti! Gli inserti isolanti qui NON servono!



Articolo	Involucro esterno	Lungh.	Kit di copertura	Peso	Prezzo
	mm	mm	mm	kg	€/pz.
116ISL125	125	710	140	2,50	77,80
116ISL145	145	830	160	3,00	86,45
116ISL175	175	830	200	4,50	113,70
116ISL200	200	1000	225	6,00	127,95
116ISL250	250	1000	280	10,50	189,30

Gruppo prodotto: 116

Set di isolamento per raccordo a Y

Questo set di isolamento assicura il completo isolamento e la sigillatura dei collegamenti di tubazioni singole e doppie. Il set è composto da due mezzi gusci realizzati in PE-HD, kit sigillante, bulloni in acciaio inox, lubrificante contro il grippaggio dei bulloni e le istruzioni d'installazione. ATTENZIONE: Non dimenticate di ordinare i kit d'isolamenti richiesti! Gli inserti isolanti qui NON servono!



Articolo	Involucro esterno	Lungh.	Largh.	Altezza	Peso	Prezzo
	mm	mm	mm	mm	kg	€/pz.
116ISH100	2x (200-125) + 1x (200-125)	1170	460	230	7,00	384,80

Gruppo prodotto: 116

Set di isolamento

I set di isolamento assicurano un completo isolamento e la sigillatura delle connessioni di derivazione, oltre che delle connessioni dritte, a gomito e di tubazioni singole e doppie.



Pacchetto di isolamento PU

Il pacchetto di isolamento in poliuretano espanso è composto da una schiuma di PU a 2 componenti, un kit per fori di riempimento oltre a tre tappi di chiusura corrispondenti e toppe adesive oltre a un composto sigillante per l'impermeabilizzazione. Si prega di notare: il periodo di validità del prodotto è di 3 mesi.



Articolo	Kit di copertura	Peso	Prezzo
		kg	€/Set
116ISD042	Set di isolamento per connessioni dritte e a gomito	5,10	122,40
116ISD058	Raccordo a T e doppio raccordo a T	6,30	154,60

Gruppo prodotto: 116

Pacchetto di isolamento EPDM

Il pacchetto di schiuma flessibile isolante è composto da un tappetino di gomma, oltre al nastro adesivo corrispondente e un composto sigillante per l'impermeabilizzazione. Si prega di notare: il periodo di validità del prodotto è di 3 mesi.



Articolo	Kit di copertura	Peso	Prezzo
		kg	€/Set
116ISD500	universale	0,90	36,80

Gruppo prodotto: 116

Gusci di isolamento

Il kit di copertura di isolamento è composto da due mezzi gusci in plastica, bulloni in acciaio inox, lubrificante contro il grippaggio dei bulloni e le istruzioni d'installazione.

ATTENZIONE: Non dimenticate di ordinare gli inserti isolanti della tubazione adatti ed il pacchetto di isolamento preferito!

Set inserto per tubazione

Gli inserti isolanti della tubazione vengono consegnati con rel. kit termorestringenti.



Articolo	Involucro esterno	Lunghezza	Peso	Prezzo
	mm	mm	kg	€/Set
116IRE125090	125	230	0,90	41,60
116IRE145150	145	230	0,95	41,60
116IRE175150	175	230	1,00	41,60
116IRE200200	200	230	1,10	41,60
116IRE250200	250	230	1,25	41,60

Gruppo prodotto: 116

Copertura isolante per connessioni a T



Articolo	Involucro esterno	Lungh.	Largh.	Altezza	Peso	Prezzo
		mm	mm	mm	kg	€/Set
116IST005	universal	1070	730	300	5,75	88,00

Gruppo prodotto: 116

Copertura isolante per le connessioni a gomito a 90°



Articolo	Involucro esterno	Lungh.	Largh.	Altezza	Peso	Prezzo
		mm	mm	mm	kg	€/Set
116ISE003	universal	730	730	300	4,25	88,00

Gruppo prodotto: 116

Copertura isolante per le connessioni dritte



Articolo	Involucro esterno	Lungh.	Largh.	Altezza	Peso	Prezzo
		mm	mm	mm	kg	€/Set
116ISL002	universal	1070	160	300	4,75	88,00

Gruppo prodotto: 116

Le parti modellate coibentate con poliuretano espanso assicurano un isolamento e tenuta completi. Collegamenti della tubazione di trasporto inclusi. Ordini speciali su richiesta

Raccordo a T singolo preisolato



Raccordo a T	PE-Xa (da-da-da)	Involucro esterno	Prezzo
Articolo	Entrata-Uscita-Passaggio (mm)	Entrata-Uscita-Passaggio (mm)	€/pz.
116VTS252525	25 - 25 - 25	140 - 140 - 140	917,50
116VTS323232	32 - 32 - 32	140 - 140 - 140	1.001,50
116VTS322525	32 - 25 - 25	140 - 140 - 140	1.064,50
116VTS322532	32 - 25 - 32	140 - 140 - 140	988,00
116VTS404040	40 - 40 - 40	140 - 140 - 140	1.116,50
116VTS403232	40 - 32 - 32	140 - 140 - 140	1.187,50
116VTS403240	40 - 32 - 40	140 - 140 - 140	1.076,50
116VTS402532	40 - 25 - 32	140 - 140 - 140	1.102,00
116VTS402540	40 - 25 - 40	140 - 140 - 140	997,50
116VTS505050	50 - 50 - 50	180 - 180 - 180	1.398,00
116VTS504040	50 - 40 - 40	180 - 140 - 180	1.361,50
116VTS504050	50 - 40 - 50	180 - 140 - 180	1.305,50
116VTS503232	50 - 32 - 32	180 - 140 - 140	1.264,50
116VTS503240	50 - 32 - 40	180 - 140 - 180	1.286,00
116VTS503250	50 - 32 - 50	180 - 140 - 180	1.229,50
116VTS502540	50 - 25 - 40	180 - 140 - 180	1.253,00
116VTS502550	50 - 25 - 50	180 - 140 - 180	1.196,50
116VTS636363	63 - 63 - 63	200 - 200 - 200	1.665,00
116VTS635050	63 - 50 - 50	180 - 180 - 180	1.666,50
116VTS635063	63 - 50 - 63	200 - 180 - 200	1.609,50
116VTS634050	63 - 40 - 50	180 - 140 - 180	1.494,50
116VTS634063	63 - 40 - 63	200 - 140 - 200	1.445,50
116VTS633250	63 - 32 - 50	180 - 140 - 180	1.469,00
116VTS633263	63 - 32 - 63	200 - 140 - 200	1.512,50
116VTS632550	63 - 25 - 50	200 - 140 - 140	1.479,50
116VTS632563	63 - 25 - 63	200 - 140 - 200	1.379,50
116VTS757575	75 - 75 - 75	200 - 200 - 200	2.208,00
116VTS756363	75 - 63 - 63	200 - 200 - 200	2.069,50
116VTS756375	75 - 63 - 75	200 - 200 - 200	2.043,00
116VTS755050	75 - 50 - 50	200 - 180 - 180	1.851,00
116VTS755063	75 - 50 - 63	200 - 180 - 200	1.916,50
116VTS755075	75 - 50 - 75	200 - 180 - 200	1.890,00
116VTS754063	75 - 40 - 63	200 - 140 - 200	1.774,00
116VTS754075	75 - 40 - 75	200 - 140 - 200	1.793,50
116VTS753263	75 - 32 - 63	200 - 140 - 200	1.749,50
116VTS753275	75 - 32 - 75	200 - 140 - 200	1.768,50
116VTS752563	75 - 25 - 63	200 - 140 - 200	1.762,00
116VTS752575	75 - 25 - 75	200 - 140 - 200	1.735,50
116VTS909090	90 - 90 - 90	200 - 200 - 200	2.024,50
116VTS907575	90 - 75 - 75	200 - 200 - 200	2.436,00
116VTS907590	90 - 75 - 90	200 - 200 - 200	2.110,50
116VTS906363	90 - 63 - 63	200 - 200 - 200	1.967,50
116VTS906375	90 - 63 - 75	200 - 200 - 200	2.163,50
116VTS906390	90 - 63 - 90	200 - 200 - 200	1.838,00
116VTS905075	90 - 50 - 75	200 - 180 - 200	2.080,50
116VTS905090	90 - 50 - 90	200 - 180 - 200	1.764,75
116VTS904075	90 - 40 - 75	200 - 140 - 200	1.984,00
116VTS904090	90 - 40 - 90	200 - 140 - 200	1.668,00
116VTS903275	90 - 32 - 75	200 - 140 - 200	1.959,50
116VTS903290	90 - 32 - 90	200 - 140 - 200	1.643,50
116VTS902575	90 - 25 - 75	200 - 140 - 200	1.935,50
116VTS902590	90 - 25 - 90	200 - 140 - 200	1.610,00

Gruppo prodotto:116

ATTENZIONE: Non disponibile in magazzino!



Raccordo a T	PE-Xa (da-da-da)	Involucro esterno	Prezzo
Articolo	Entrata-Uscita-Passaggio (mm)	Entrata-Uscita-Passaggio (mm)	€/pz.
116VTS111010	110 - 110 - 110	200 - 200 - 200	2.702,50
116VTS119090	110 - 90 - 90	200 - 200 - 200	3.127,00
116VTS119011	110 - 90 - 110	200 - 200 - 200	2.618,50
116VTS117575	110 - 75 - 75	200 - 200 - 200	3.093,00
116VTS117590	110 - 75 - 90	200 - 200 - 200	3.216,50
116VTS117511	110 - 75 - 110	200 - 200 - 200	3.005,00
116VTS116390	110 - 63 - 90	200 - 200 - 200	2.933,50
116VTS116311	110 - 63 - 110	200 - 200 - 200	2.915,00
116VTS115090	110 - 50 - 90	200 - 180 - 200	2.844,50
116VTS115011	110 - 50 - 110	200 - 180 - 200	2.871,00
116VTS114090	110 - 40 - 90	200 - 140 - 200	2.810,50
116VTS114011	110 - 40 - 110	200 - 140 - 200	2.633,00
116VTS113290	110 - 32 - 90	200 - 140 - 200	2.616,50
116VTS113211	110 - 32 - 110	200 - 140 - 200	2.616,50
116VTS112590	110 - 25 - 90	200 - 140 - 200	2.612,50
116VTS112511	110 - 25 - 110	200 - 140 - 200	2.612,50
Gruppo prodotto:116			

ATTENZIONE: Non disponibile in magazzino!

Raccordo a T doppio preisolato



Raccordo a T	PE-Xa (da-da-da)	Involucro esterno	Prezzo
Articolo	Entrata-Uscita-Passaggio (mm)	Entrata-Uscita-Passaggio (mm)	€/pz.
116VTD202020	20 - 20 - 20	140 - 140 - 140	1.341,50
116VTD252525	25 - 25 - 25	140 - 140 - 140	1.341,50
116VTD252020	25 - 20 - 20	140 - 140 - 140	1.341,50
116VTD252025	25 - 20 - 25	140 - 140 - 140	1.341,50
116VTD323232	32 - 32 - 32	140 - 140 - 140	1.523,50
116VTD322032	32 - 20 - 32	140 - 140 - 140	1.493,50
116VTD322525	32 - 25 - 25	140 - 140 - 140	1.632,00
116VTD322532	32 - 25 - 32	140 - 140 - 140	1.493,50
116VTD404040	40 - 40 - 40	180 - 180 - 180	1.730,00
116VTD403232	40 - 32 - 32	180 - 140 - 180	1.886,00
116VTD403240	40 - 32 - 40	180 - 140 - 180	1.688,50
116VTD402532	40 - 25 - 32	180 - 140 - 180	1.728,00
116VTD402540	40 - 25 - 40	180 - 140 - 180	1.530,50
116VTD402040	40 - 20 - 40	180 - 140 - 180	1.530,50
116VTD505050	50 - 50 - 50	180 - 180 - 180	2.285,50
116VTD504040	50 - 40 - 40	180 - 180 - 180	2.254,50
116VTD504050	50 - 40 - 50	180 - 140 - 180	2.136,00
116VTD503232	50 - 32 - 32	180 - 140 - 180	2.058,50
116VTD503240	50 - 32 - 40	180 - 140 - 180	2.116,50
116VTD503250	50 - 32 - 50	180 - 140 - 180	1.999,00
116VTD502540	50 - 25 - 40	180 - 140 - 180	2.054,50
116VTD502550	50 - 25 - 50	180 - 140 - 180	1.936,50
116VTD502050	50 - 20 - 50	180 - 140 - 180	1.936,50
116VTD636363	63 - 63 - 63	200 - 200 - 200	2.777,00
116VTD635050	63 - 50 - 50	180 - 180 - 180	2.806,50
116VTD635063	63 - 50 - 63	200 - 180 - 200	2.695,00
116VTD634050	63 - 40 - 50	200 - 140 - 200	2.506,00
116VTD634063	63 - 40 - 63	200 - 140 - 200	2.394,50
116VTD633250	63 - 32 - 50	200 - 140 - 200	2.456,00
116VTD633263	63 - 32 - 63	200 - 140 - 200	2.344,00
116VTD632550	63 - 25 - 50	200 - 140 - 200	2.474,50
116VTD632563	63 - 25 - 63	200 - 140 - 200	2.281,00
116VTD632063	63 - 20 - 63	200 - 140 - 200	2.281,00
Gruppo prodotto:116			

ATTENZIONE: Non disponibile in magazzino!

Curva di contatto preisolata singola a 90°



Curva di contatto singola a 90°	PE-Xa	PE-Xa	Involucro esterno	Lunghezza della derivazione L1xL2	Prezzo
Articolo	mm	DN	mm	mm	€/pz.
116VWS125125	25x2,3	20	140	1500x1000	300,50
116VWS125132	32x2,9	25	140	1500x1000	325,00
116VWS145140	40x3,7	32	140	1500x1000	369,50
116VWS145150	50x4,6	40	180	1500x1000	406,50
116VWS175163	63x5,8	50	200	1500x1000	529,50
116VWS175175	75x6,8	65	200	1500x1000	661,00
116VWS200190	90x8,2	75	200	1500x1000	937,50
116VWS200110	110x10,0	90	200	1500x1000	1.125,50
116VWS250125	125x11,4	100	250	1500x1000	1.732,00
116VWS250160	160x14,6	130	250	1500x1000	2.019,00

Gruppo prodotto: 116

ATTENZIONE: Non disponibile in magazzino!

Curva di contatto preisolata doppia a 90°



Curva di contatto doppia a 90°	PE-Xa	PE-Xa	Involucro esterno	Lunghezza della derivazione L1xL2	Prezzo
Articolo	mm	DN	mm	mm	€/pz.
116VWD125220	2-20x1,9	16	140	1500x1000	443,50
116VWD125225	2-25x2,3	20	140	1500x1000	443,50
116VWD145232	2-32x2,9	25	140	1500x1000	545,00
116VWD175240	2-40x3,7	32	180	1500x1000	703,50
116VWD200250	2-50x4,6	40	180	1500x1000	821,50
116VWD200263	2-63x5,8	50	200	1500x1000	1.066,50

Gruppo prodotto:116

ATTENZIONE: Non disponibile in magazzino!

Tubazione a Y preisolata

Lunghezza di montaggio di 1,8m.



Giunzione tubazione a Y singola - doppia	Doppio PE-Xa	Singolo PE-Xa	Involucro esterno doppio	Involucro esterno singolo	Prezzo
Articolo	mm	DN	mm	mm	€/pz.
116VYA125225	2-25x2,3	25x2,3	140	2x140	1.018,50
116VYA145232	2-32x2,9	32x2,9	140	2x140	1.081,00
116VYA175240	2-40x3,7	40x3,7	180	2x180	1.136,00
116VYA200250	2-50x4,6	50x4,6	180	2x180	1.253,50
116VYA200263	2-63x5,8	63x5,8	200	2x200	1.717,00

Gruppo prodotto:116

ATTENZIONE: Non disponibile in magazzino!

Durata – tubazione PE-Xa di resistenza interna alla pressione

Le pressioni di esercizio ammissibili secondo DIN 16892/93 si basano sull'acqua come mezzo di flusso e sono progettate con un fattore di sicurezza di 1,25 (secondo DIN EN ISO 12162). I valori sono controllati dai produttori delle tubazioni di plastica per mezzo di studi a lungo termine e sono testati e confermati da istituti di controllo indipendenti in diversi paesi. Le limitazioni massime della pressione operativa sono definite a 95°C, tuttavia è consentita una sovratemperatura a breve termine (temperatura di incidente) di 110°C.

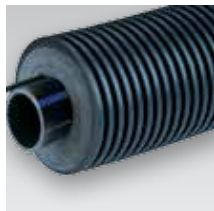
La pressione e le limitazioni di pressione delle tubazioni dipendono dall'interazione tra la pressione, temperatura e tempo. La relativa combinazione definisce una pressione massima consentita per determinate temperature e anni di funzionamento. Tali specifiche tecniche sono state redatte in conformità con DIN 16892/93 e consistono soltanto in una dichiarazione generale in merito alla resistenza al creep, poiché i valori massimi di temperatura e pressione nell'effettiva applicazione possono variare significativamente.

Comportamento a lungo termine a seconda della temperatura e pressione:

Media Temperatura	Pressione di esercizio Riscaldamento	
	bar	Anni di funzionamento
10	17,5	5
	17,4	10
	17,2	25
	17,1	50
20	15,5	5
	15,4	10
	15,2	25
	15,1	50
30	13,8	5
	13,7	10
	13,5	25
	13,4	50
40	12,2	5
	12,1	10
	12,0	25
	11,9	50
50	10,9	5
	10,8	10
	10,7	25
	10,6	50
60	9,7	5
	9,7	10
	9,5	25
	9,5	50
70	8,7	5
	8,6	10
	8,5	25
	8,5	50
80	8,0	1
	7,8	5
	7,7	10
	7,6	25
90	7,2	1
	7,0	5
	6,9	10
	6,9	25
95	6,8	1
	6,6	5

Tempo di montaggio tubazione

Il tempo di montaggio dipende fortemente dalle condizioni locali. Ostacoli, utilizzo di strumenti e il clima possono avere un impatto significativo sul montaggio.



Involucro esterno	Tempo*	Numero di lavoratori
mm	min/100m	
Singolo		
125	40	3
145	50	3
175	60	4
200	90	5
250	120	6
Doppio		
125	40	3
145	50	3
175	60	4
200	75	4

* Tutti i tempi di montaggio sono indicativi e si riferiscono a 100 m di tubazione.

Tempo di montaggio - accessori



Accessori	Tempo*	Numero di lavoratori
	min	
Collegamenti dei morsetti PE-X/PE-X fino a 63 diam. est.	30	1
Collegamenti dei morsetti PE-X/PE-X fino a da 75 a 110 diam. est.	40	1
Collegamenti dei morsetti PE-X/PE-X fino a da 125 a 160 diam. est.	50	2
Tee PE-X fino a 63 diam. est.	60	1
Tee PE-X fino a da 75 a 110 diam. est.	80	1
Tee PE-X fino a da 125 a 160 diam. est.	120	2
Set di copertura I 125 – 250	40	1
Set di copertura a T 125 – 250	60	2
Tappi termorestringenti Ø 125 – 250 mm	30	1

* Tutti i tempi di montaggio sono approssimativi.

Dimensioni bobina



Involucro esterno	Lunghezza della tubazione - dimensione										
	25 m		50 m		75 m		100 m		Dimensioni max. collare tubazione		
	Larghezza (m)	Spessore (m)	Larghezza (m)	Spessore (m)	Larghezza (m)	Spessore (m)	Larghezza (m)	Spessore (m)	Lunghezza (m)	Larghezza (m)	Spessore (m)
125	0,3	2,0	0,4	2,0	0,5	2,3	0,7	2,3	260	1,2	2,6
145	0,3	2,2	0,5	2,2	0,8	2,2	1,0	2,2	240	1,2	2,7
175	0,4	2,4	0,7	2,4	0,9	2,4	1,2	2,4	150	1,2	2,7
200	0,5	2,5	0,8	2,5	1,0	2,5	1,2	2,5	100	1,2	2,5
250	Asta prodotto 12m										

Scavi a terra



Le tubazioni Austroflex sono collocate direttamente nel terreno attraverso scavi contenuti. Questo è particolarmente utile quando il terreno scavato viene depositato in posizione adiacente al sito. Dal lato libero le operazioni da eseguire sono le seguenti:

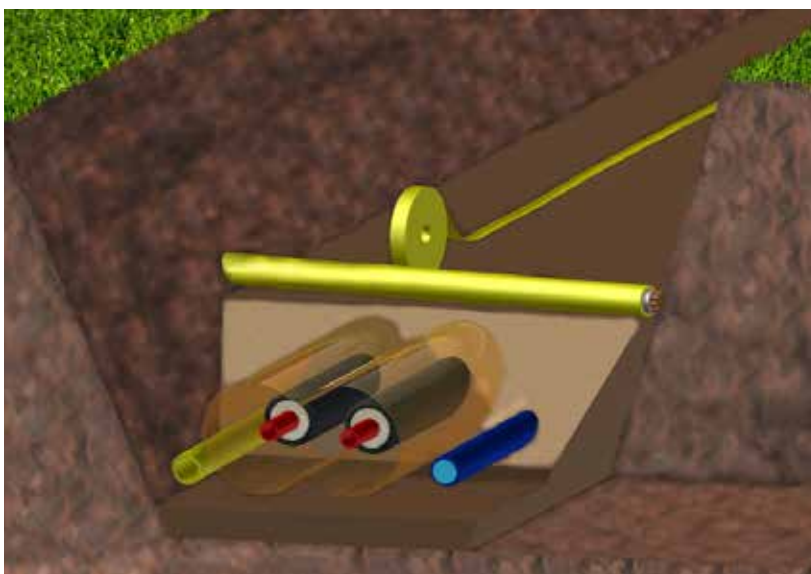
- Posizionare la bobina su un lato dello scavo.
- Rimuovere la pellicola di imballaggio.
- Posizionare l'estremità della tubazione in posizione.
- Tagliare le fascette all'estremità.
- Distendere la tubazione lungo o direttamente nello scavo.
- Tagliare le fascette centrali.
- Distendere ulteriormente.
- Tagliare le fascette più all'interno.
- Distendere completamente.
- Applicare i cappucci antipolvere o i cappucci restringenti.
- Collegare le tubazioni con i raccordi.
- Eseguire il test di pressione - compilare il rapporto.
- Riempire lo scavo con il primo strato.
- Applicare il nastro di segnalazione.
- Riempire lo scavo.



Le seguenti istruzioni dovrebbero essere seguite durante l'installazione della tubazione:

- Posare le tubazioni in un letto di sabbia (almeno 10 cm).
- Assicurarci che l'involucro esterno non sia danneggiato. Rimuovere oggetti taglienti da terra.
- Afferrare sempre la tubazione di trasporto e non la tubazione esterna.
- Mantenere i raggi di curvatura indicati.
- Tracciare la linea con un percorso a serpentina.
- Deve essere rispettato il criterio della buona esecuzione della lavorazione per il montaggio delle tubazioni interrate. Leggere le nostre istruzioni di montaggio.
- Realizzare uno schizzo di come e dove è presente la rete delle tubazioni su un piano (comprese diramazioni e connessioni), questo piano dovrebbe essere archiviato nella vostra documentazione.

Le nostre tubazioni preisolate così come i nostri set dritti, a gomito, a T di isolamento opportunamente installate sono idonee a sopportare anche carichi dovuti a trasporti pesanti come da SLW 60 secondo ATV DVWK-A127. La collocazione delle tubazioni deve essere eseguita in conformità con le linee guida ATV-DVWK-A127 per tubazioni interrate.



Distanza minima da linee che s'intersecano:	
Perdita di pressione	Distanza minima
1- kV-, segnale-, cavo di misurazione	0,3 m
Cavi da 10 kV o 30 kV	0,6 m
Diversi cavi da 30 kV o cavo da 60 kV	1,0 m
Tubazioni gas e acqua	0,2 m

Distanza minima per la posa delle tubazioni parallele:		
Perdita di pressione	Distanza minima Guida parallela	
	< 5 m	> 5 m
1- kV-, segnale-, cavo di misurazione	0,3 m	0,3 m
Cavi da 10 kV o 30 kV	0,6 m	0,7 m
Diversi cavi da 30 kV o cavo da 60 kV	1,0 m	1,5 m
Tubazioni gas e acqua	0,5 m	0,5 m

Per ulteriori istruzioni di lavorazione si prega di consultare il nostro manuale tecnico.

PERDITA DI PRESSIONE

		5 (K)	7 (K)	10 (K)	15 (K)	20 (K)	25 (K)	30 (K)	40 (K)	Velocità	20 x 1,9	25 x 2,3	32 x 2,9	40 x 3,7	50 x 4,6	63 x 5,8	75 x 6,8	90 x 8,2	
kg/h a H ₂ O 70°C	ℓ/sec a H ₂ O 70°C	kW (al rispettivo spread in Kelvin ossia: 20 K = 80°/60°C, TM = 70°C) KW (al rispettivo spread in Kelvin ossia: 10 K = 80°/60°C, 1 [ℓ/sec] x 3,6 = 1 [m³/h])								di flusso con calo di pressione. (a H ₂ O 70°C)	Diam. est. (diametro esterno PE-Xa spessore parete SDR11 = 6,6 bar a 95°C) 100.000 Pa = 1 bar								
43	0,012	0,25	0,35	0,5	0,75	1	1,25	1,5	2	Pa/m m/sec	5 0,06	2 0,04							
107	0,031	0,625	0,875	1,25	1,875	2,5	3,125	3,75	5	Pa/m m/sec	24 0,15	8 0,09							
215	0,061	1,25	1,75	2,5	3,75	5	6,25	7,5	10	Pa/m m/sec	80 0,30	27 0,19	8 0,11						
430	0,122	2,5	3,5	5	7,5	10	12,5	15	20	Pa/m m/sec	273 0,59	90 0,37	27 0,23	10 0,15					
644	0,183	3,75	5,25	7,5	11,25	15	18,75	22,5	30	Pa/m m/sec	565 0,89	185 0,56	56 0,34	20 0,22					
859	0,244	5	7	10	15	20	25	30	40	Pa/m m/sec	952 1,18	310 0,75	93 0,45	32 0,29	11 0,19				
1.074	0,305	6,25	8,75	12,5	18,75	25	31,25	37,5	50	Pa/m m/sec	1432 1,48	465 0,93	138 0,57	48 0,37	16 0,23				
1.289	0,366	7,5	10,5	15	22,5	30	37,5	45	60	Pa/m m/sec		647 1,12	192 0,68	67 0,44	23 0,28				
1.504	0,427	8,75	12,25	17,5	26,25	35	43,75	52,5	70	Pa/m m/sec		858 1,31	254 0,79	88 0,51	30 0,33				
1.718	0,488	10	14	20	30	40	50	60	80	Pa/m m/sec		1096 1,49	323 0,91	112 0,58	38 0,37	13 0,24			
1.933	0,549	11,25	15,75	22,5	33,75	45	56,25	67,5	90	Pa/m m/sec			400 1,02	139 0,66	47 0,42	15 0,26			
2.148	0,610	12,5	17,5	25	37,5	50	62,5	75	100	Pa/m m/sec			485 1,13	168 0,73	57 0,47	19 0,29			
2.363	0,671	13,75	19,25	27,5	41,25	55	68,75	82,5	110	Pa/m m/sec			577 1,24	199 0,80	67 0,51	22 0,32			
2.578	0,732	15	21	30	45	60	75	90	120	Pa/m m/sec			677 1,36	233 0,88	79 0,56	26 0,35			
2.792	0,793	16,25	22,75	32,5	48,75	65	81,25	97,5	130	Pa/m m/sec			785 1,47	270 0,95	91 0,61	30 0,38			
3.007	0,854	17,5	24,5	35	52,5	70	87,5	105	140	Pa/m m/sec			899 1,58	309 1,02	104 0,65	34 0,41			
3.222	0,915	18,75	26,25	37,5	56,25	75	93,75	112,5	150	Pa/m m/sec			1021 1,70	350 1,10	118 0,70	39 0,44			
3.437	0,976	20	28	40	60	80	100	120	160	Pa/m m/sec				394 1,17	132 0,75	43 0,47	18 0,33		
3.652	1,037	21,25	29,75	42,5	63,75	85	106,25	127,5	170	Pa/m m/sec				441 1,24	148 0,79	48 0,50	20 0,35		
3.866	1,098	22,5	31,5	45	67,5	90	112,5	135	180	Pa/m m/sec				489 1,32	164 0,84	54 0,53	23 0,37		
4.296	1,220	25	35	50	75	100	125	150	200	Pa/m m/sec				594 1,46	199 0,93	65 0,59	27 0,41		
4.726	1,343	27,5	38,5	55	82,5	110	137,5	165	220	Pa/m m/sec				709 1,61	237 1,03	77 0,65	33 0,45		
5.155	1,465	30	42	60	90	120	150	180	240	Pa/m m/sec				833 1,76	277 1,12	90 0,71	38 0,49		
5.585	1,587	32,5	45,5	65	97,5	130	162,5	195	260	Pa/m m/sec				966 1,90	321 1,21	104 0,76	44 0,54		
6.014	1,709	35	49	70	105	140	175	210	280	Pa/m m/sec				1108 2,05	368 1,31	119 0,82	50 0,58		
6.444	1,831	37,5	52,5	75	112,5	150	187,5	225	300	Pa/m m/sec					418 1,40	135 0,88	57 0,62		
6.874	1,953	40	56	80	120	160	200	240	320	Pa/m m/sec					471 1,49	152 0,94	64 0,66	27 0,46	
7.303	2,075	42,5	59,5	85	127,5	170	212,5	255	340	Pa/m m/sec					526 1,59	170 1,00	72 0,70	30 0,49	
7.733	2,197	45	63	90	135	180	225	270	360	Pa/m m/sec					585 1,68	189 1,06	80 0,74	33 0,52	
8.592	2,441	50	70	100	150	200	250	300	400	Pa/m m/sec					711 1,87	229 1,18	96 0,82	40 0,57	
9.666	2,746	56,25	78,75	112,5	168,75	225	281,25	337,5	450	Pa/m m/sec					885 2,10	285 1,32	120 0,93	50 0,65	
10.740	3,051	62,5	87,5	125	187,5	250	312,5	375	500	Pa/m m/sec					1077 2,33	346 1,47	145 1,03	60 0,72	
11.814	3,356	68,75	96,25	137,5	206,25	275	343,75	412,5	550	Pa/m m/sec						412 1,62	173 1,13	71 0,79	
12.888	3,661	75	105	150	225	300	375	450	600	Pa/m m/sec						485 1,76	203 1,24	84 0,86	
13.962	3,966	81,25	113,75	162,5	243,75	325	406,25	487,5	650	Pa/m m/sec						562 1,91	235 1,34	97 0,93	

PERDITA DI PRESSIONE

		5 (K)	7 (K)	10 (K)	15 (K)	20 (K)	25 (K)	30 (K)	40 (K)		63 x 5,8	75 x 6,8	90 x 8,2	110 x 10,0	125 x 11,4	160 x 14,6
kg/h a H ₂ O 70°C	ℓ/sec a H ₂ O 70°C	kW (al rispettivo spread in Kelvin ossia: 20 K = 80°/60°C, TM = 70°C) KW (al rispettivo spread in Kelvin ossia: 10 K = 80°/60°C, 1 [ℓ/sec] x 3,6 = 1 [m³/h])								di flusso con calo di pressione. (a H ₂ O 70°C)	Diam. est. (diametro esterno PE-Xa spessore parete SDR11 = 6,6 bar a 95°C) 100.000 Pa = 1 bar					
15.036	4,272	87,5	122,5	175	262,5	350	437,5	525	700	Pa/m m/sec	645 2,06	269 1,44	111 1,00	42 0,67	23 0,52	
16.110	4,577	93,75	131,25	187,5	281,25	375	468,75	562,5	750	Pa/m m/sec	734 2,21	306 1,55	126 1,08	47 0,72	26 0,56	
17.184	4,882	100	140	200	300	400	500	600	800	Pa/m m/sec	828 2,35	345 1,65	142 1,15	53 0,77	29 0,60	
18.258	5,187	106,25	148,75	212,5	318,75	425	531,25	637,5	850	Pa/m m/sec	927 2,50	386 1,75	159 1,22	60 0,82	32 0,63	
19.332	5,492	112,5	157,5	225	337,5	450	562,5	675	900	Pa/m m/sec	1032 2,65	429 1,85	176 1,29	66 0,86	36 0,67	
20.406	5,797	118,75	166,25	237,5	356,25	475	593,75	712,5	950	Pa/m m/sec		475 1,96	195 1,36	73 0,91	39 0,71	
21.480	6,102	125	175	250	375	500	625	750	1000	Pa/m m/sec		522 2,06	214 1,43	80 0,96	43 0,74	
22.554	6,407	131,25	183,75	262,5	393,75	525	656,25	787,5	1050	Pa/m m/sec		572 2,16	234 1,51	88 1,01	47 0,78	
23.628	6,713	137,5	192,5	275	412,5	550	687,5	825	1100	Pa/m m/sec		624 2,27	256 1,58	96 1,06	51 0,82	16 0,50
24.702	7,018	143,75	201,25	287,5	431,25	575	718,75	862,5	1150	Pa/m m/sec		678 2,37	278 1,65	104 1,10	56 0,86	17 0,52
25.776	7,323	150	210	300	450	600	750	900	1200	Pa/m m/sec		734 2,47	300 1,72	112 1,15	60 0,89	18 0,54
26.850	7,628	156,25	218,75	312,5	468,75	625	781,25	937,5	1250	Pa/m m/sec		792 2,58	324 1,79	121 1,20	65 0,93	20 0,57
27.924	7,933	162,5	227,5	325	487,5	650	812,5	975	1300	Pa/m m/sec		853 2,68	349 1,86	130 1,25	70 0,97	21 0,59
28.998	8,238	168,75	236,25	337,5	506,25	675	843,75	1012,5	1350	Pa/m m/sec		916 2,78	374 1,94	139 1,29	75 1,00	23 0,61
30.072	8,543	175	245	350	525	700	875	1050	1400	Pa/m m/sec		980 2,89	400 2,01	149 1,34	80 1,04	24 0,64
31.146	8,848	181,25	253,75	362,5	543,75	725	906,25	1087,5	1450	Pa/m m/sec			427 2,08	159 1,39	85 1,08	26 0,66
32.217	9,153	187,5	262,5	375	562,5	750	937,5	1125	1500	Pa/m m/sec			455 2,15	169 1,44	91 1,12	27 0,68
33.294	9,459	193,75	271,25	387,5	581,25	775	968,75	1162,5	1550	Pa/m m/sec			484 2,22	180 1,49	97 1,15	29 0,70
34.368	9,764	200	280	400	600	800	1000	1200	1600	Pa/m m/sec			514 2,29	191 1,53	102 1,19	31 0,73
36.516	10,374	212,5	297,5	425	637,5	850	1062,5	1275	1700	Pa/m m/sec			575 2,44	214 1,63	115 1,26	34 0,77
38.664	10,984	225	315	450	675	900	1125	1350	1800	Pa/m m/sec			640 2,58	237 1,73	127 1,34	38 0,82
40.812	11,594	237,5	332,5	475	712,5	950	1187,5	1425	1900	Pa/m m/sec			709 2,73	263 1,82	141 1,41	42 0,86
42.959	12,205	250	350	500	750	1000	1250	1500	2000	Pa/m m/sec			781 2,87	289 1,92	155 1,49	46 0,91
45.107	12,815	262,5	367,5	525	787,5	1050	1312,5	1575	2100	Pa/m m/sec				317 2,01	169 1,56	51 0,95
47.255	13,425	275	385	550	825	1100	1375	1650	2200	Pa/m m/sec				345 2,11	185 1,64	55 1,00
49.403	14,035	287,5	402,5	575	862,5	1150	1437,5	1725	2300	Pa/m m/sec				375 2,21	201 1,71	60 1,04
51.551	14,646	300	420	600	900	1200	1500	1800	2400	Pa/m m/sec				406 2,30	217 1,79	65 1,09
53.699	15,256	312,5	437,5	625	937,5	1250	1562,5	1875	2500	Pa/m m/sec				439 2,40	234 1,86	70 1,14
55.848	15,866	325	455	650	975	1300	1625	1950	2600	Pa/m m/sec				472 2,49	252 1,93	75 1,18
57.995	16,476	337,5	472,5	675	1012,5	1350	1687,5	2025	2700	Pa/m m/sec				507 2,59	270 2,01	81 1,23
60.143	17,086	350	490	700	1050	1400	1750	2100	2800	Pa/m m/sec					290 2,08	86 1,27
62.291	17,697	362,5	507,5	725	1087,5	1450	1812,5	2175	2900	Pa/m m/sec					309 2,16	92 1,32
64.439	18,307	375	525	750	1125	1500	1875	2250	3000	Pa/m m/sec					329 2,23	98 1,36
66.587	18,917	387,5	542,5	775	1162,5	1550	1937,5	2325	3100	Pa/m m/sec					350 2,31	104 1,41
68.735	19,527	400	560	800	1200	1600	2000	2400	3200	Pa/m m/sec					372 2,38	110 1,45

Con uno spread di 30°
 la potenza massima
 trasmissibile è di 5100 kW.
 Per ulteriori riferimenti,
 vi preghiamo
 di contattarci.

Prova di pressione

La prova di pressione é da eseguire obbligatoriamente prima del riempimento dello scavo (copertura tubazioni) !

Preparazione per la prova di pressione con acqua :

1. Tubazioni devono essere accessibili e non devono risultare coperti .
2. Sistemi di controllo e di contabilizzazione sono secondo esigenza da smontare e da sostituire con parti di tubazioni .
3. Tubazioni vanno riempite con acqua filtrata e priva di aria dal punto piu basso dell'impianto. La temperatura dell'acqua deve essere quella dell'ambiente circostante ($\Delta \vartheta \leq 10$ K temperatura ambiente in confronto alla temperatura dell'acqua)
4. Dal punto di prova disareare fino ad ottenere un uscita regolare e costante di acqua priva di acqua.
5. Attrezzo per prova di pressione da utilizzare con una precisione di 100 hPa (0,1 bar) .
6. Collegare attrezzo di prova pressione al punto di accesso piu basso e vicino alla rete di riscaldamento.
7. Chiudere con attenzione tutti i punti di prelievo della rete da testare .
8. Assicurarsi che la temperatura rimanga pressoché costante durante la prova di pressione

Prova di pressione per impianti con tubi PE-Xa :

1. Pressione di prova (= 1,1 x max. pressione mass.) inserire gradualmente nell'impianto.
2. Mantenere livello pressione per 30 minuti . In caso di oscillazioni ripristinare il livello.
3. Dopo 30 minuti di prova annotare i valori nel relativo protocollo .
4. L'intero impianto, in particolare i punti di raccordo, sono da controllare a vista per verificarne integritá e tenuta .
5. Abbassare lentamente pressione di prova a 0,5 x pressione massima e annotare nel protocollo i valori verificati
6. Dopo 2 ore di prova pressione verificare i valori e annotarli nel protocollo di prova.
7. L'intero impianto, in particolare i punti di raccordo, sono da controllare a vista per verificarne integritá e tenuta.
8. In caso di prova di pressione non idonea :
- Effettuare un nuovo controllo visivo delle tubazioni e dei punti di allaccio rete, raccordi, valvole ,ect. .
- Dopo aver eliminato la causa della perdita di pressione ripetere procedura prova pressione (Fase 1- 7).
9. Se in caso di controllo visivo finale non si constatano perdite il processo di prova puó essere considerato concluso .

Conclusione della prova di pressione con acqua

Dopo la conclusione della prova di pressione:

1. Far riportare report dei risultati prova da ditta di installazione/ committente nello specifico protocollo di prova .
2. Smontare apparecchio di prova .
3. Reinstallare sistemi di sicurezza , misurazione e valvole.

Protocollo prova di pressione

1. Dati impianto

Impresa di costruzione : _____ Impresario : _____

Via/Nr civico : _____ CAP/Localita': _____

DL'acqua di riempimento impianto risulta filtrata, la tubazione risulta completamente disaerata .

La pressione massima sopportabile e pari a : _____ bar

Temperatura dell'acqua $\vartheta W =$ _____ °C Temperatura ambiente $\vartheta U =$ _____ °C $\Delta \vartheta = \vartheta U - \vartheta W =$ _____ K

2. Prova pressione

Fase 1:

$\Delta \vartheta \leq 10$ K temperatura ambiente rispetto a temperatura riempimento impianto

Pressione di prova: _____ bar (1,1 x max. pressione di utilizzo)

Tempo di attesa: _____ min. (minimo 30 minuti); tenere costante

livello pressione , ossia ripristinare regolarmente il livello pressione

Pressione dopo 30 min.: _____ bar

Installazione completa, in particolare punti di raccordo, verificati attraverso controllo visivo – nessuna perdita accertata

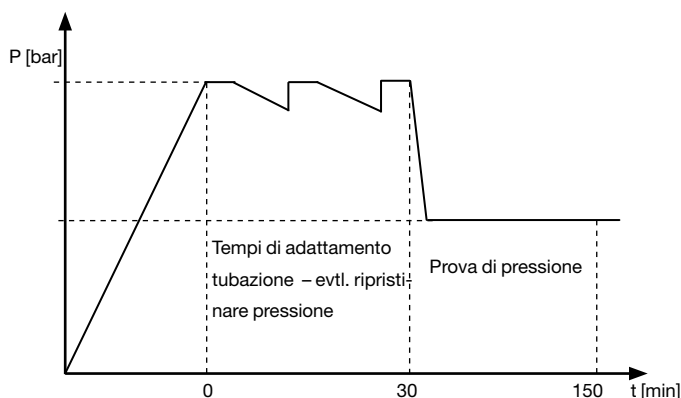
Fase 2:

Pressione di prova: _____ bar (0,5 x max. pressione di utilizzo)

Tempo di prova: _____ min. (120 min.)

Pressione dopo 120 min.: _____ bar

Installazione completa, in particolare punti di raccordo, verificati attraverso controllo visivo – nessuna perdita accertata



3. Annotazioni di prova

Durante fase 2 del processo di prova nessuna perdita di pressione riscontrabile al manometro si e resa visibile

L'intera installazione risulta stagna.

4. Conferma

Per il committente : _____

Per l'impresa incaricata : _____

Localita': _____

Data : _____

Allegati : _____

Condizioni Generali e Condizioni di Vendita e di Consegna

1. Generale:

I seguenti "Termini e Condizioni" sono applicabili per tutte le forniture e servizi erogati da Austroflex Rohr-Isoliersysteme GmbH, Finkensteiner Strasse 7, A-9585 Gödersdorf, Austria (in seguito denominato "venditore"), numero di registrazione dell'azienda in albo austriaco FN 199010 m. Evtl. variazioni devono essere espressamente concordate per iscritto.

Qualsiasi impegno o accordo complementare da parte di dipendenti della Società o rappresentanti indipendenti, che esulino da questi termini e condizioni, richiedono il consenso scritto del venditore al fine di essere considerati validi. I rappresentanti di vendita della società non hanno poteri di firma. Qualsiasi altra condizione richiesta dall'acquirente non può essere considerata parte integrante del contratto, a meno che non siano state accettate dal venditore per iscritto. Tutte le offerte sono senza impegno per quanto riguarda le indicazioni di prezzo, quantità, tempi di consegna e disponibilità e diventano parte del contratto di acquisto soltanto con la conferma scritta dell'ordine con la conferma dei punti espressamente contrattati al suo interno. Spiegazioni e informazioni orali o telefoniche restano non vincolanti fino a quando non vengono confermate per iscritto. Questi termini si applicano anche alle informazioni contenute in brochure, cataloghi, listini prezzi, newsletter, pubblicità, ecc.; Autorizzazioni espresse esplicitamente o tacitamente accettate, norme, certificati, dati tecnici, proprietà, specifiche dell'applicazione e prestazione e le istruzioni sono considerate come caratteristiche garantite solo se esplicitamente indicate come tali in forma scritta nel contratto.

2. Luogo d'adempimento contrattuale e foro competente:

Se non diversamente concordato, il luogo di adempimento è considerato il luogo di caricamento ordine; per il pagamento si considera la sede del venditore. Si applica esclusivamente il diritto austriaco. Per quanto riguarda la giurisdizione competente ed il relativo ente giurisdizionale si considera quello del venditore.

3. Consegna:

Tutte le date e termini di consegna si intendono approssimative; queste risulteranno vincolanti solo se il venditore le indicherà per scritto. Inoltre, il venditore non sarà ritenuto responsabile per il mancato rispetto del termine di consegna in caso di impedimenti per causa di forza maggiore o altre circostanze straordinarie imprevedibili fuori del suo controllo, che interessano il venditore o suoi fornitori, in particolare con riferimento a scioperi, mancanza o scarsità di materie prime, ecc. Se il venditore non riesce a rispettare i tempi di consegna concordati, l'acquirente ha il diritto di recedere dalla parte non soddisfatta del contratto dopo che è trascorso un ragionevole periodo di tempo stabilito dall'acquirente. Allo stesso modo, in questi casi il venditore si riserva il diritto anch'esso di recedere dal contratto in tutto o in parte, per la parte incompiuta della consegna. Qualsiasi richiesta danni avanzati per questi casi dall'acquirente è esclusa a meno che sia da imputare al venditore dolo o grave negligenza. Le consegne parziali sono consentite. In caso di ordini in seguito a chiamata il termine di consegna inizia il giorno lavorativo successivo alla chiamata ricevuta. (Lun.-ven.). Per motivi tecnici legati alla produzione e trasporto, il venditore si riserva il diritto di effettuare una consegna in difetto o in eccesso fino al 5% del quantitativo ordinato. Se l'acquirente non prende in consegna la merce anche dopo un nuovo termine di consegna convenuto il venditore ha diritto di recedere dal contratto ed al risarcimento dei danni per inadempimento. Il reso merci è consentito soltanto previo consenso da parte del venditore e applicando una tassa di gestione del 15% oltre ai costi di trasporto che rimangono a carico dell'acquirente. Ogni reso può essere accettato solo se accompagnato dal tagliando di conferma del reso emesso da Austroflex Rohr-Isoliersysteme GmbH. Prodotti speciali o su misura non possono essere oggetto di reso.

4. Spedizione, trasferimento del rischio, mancata accettazione:

Se non diversamente concordato la consegna viene effettuata per contratto franco fabbrica e a rischio e spese dell'acquirente. Il rischio viene trasferito all'acquirente al momento del trasferimento della merce al primo vettore (posta, treno, società di trasporti ecc.). (Questo vale anche per le consegne per cui il venditore ha accettato di pagare per il trasporto delle merci). Sarà compito dell'acquirente, del suo ricevitore o agente designato al ritiro scaricare il veicolo di trasporto nel luogo di destinazione. I pallet, che non vengono dichiarati esplicitamente come non da restituire, devono essere sostituiti immediatamente al momento della consegna o restituiti al venditore integri e a carico dell'acquirente entro due settimane. In assenza il relativo costo sarà addebitato all'acquirente all'attuale prezzo di mercato. Allo stesso modo l'acquirente è responsabile per tutte le ulteriori spese sostenute per qualsiasi motivo e causale (ad esempio fermo vettura e simili, ecc). Salvo diversamente concordato in modo esplicito ed in forma scritta, la consegna non comprende lo scarico. I camion gestiti dal venditore devono essere scaricati entro un massimo di due ore dall'arrivo presso il sito di scarico. Eventuali tempi aggiuntivi e altri costi saranno addebitati a chi riceve la consegna in base alla fattura dello spedizioniere. Se l'acquirente e/o il suo incaricato impediscono l'adempimento del contratto, il venditore può richiedere un risarcimento economico per inadempimento o recedere dal contratto. Eventuali spese aggiuntive (spese di deposito, trasporto, vendita forzata) possono essere addebitate.

5. Garanzia - Reclami - Scadenze:

Le condizioni della merce all'arrivo presso il punto di consegna sono fondamentali per la valutazione della merce stessa. L'acquirente deve comunicare immediatamente per iscritto al venditore difetti visibili, specificandoli sulla bolla di consegna o lettera di vettura. L'acquirente si impegna espressamente a controllare adeguatamente il prodotto consegnato per verificarne l'idoneità. In caso di merce difettosa o errata l'acquirente non deve in alcun modo trasformare, adattare o rivendere la merce. Il venditore si riserva il diritto di verifica prima che si proceda con ulteriore fase di lavorazione sulla merce. In caso contrario tutte le garanzie implicite sono escluse. Il corriere o vettore è responsabile per danni o perdite subite durante il trasporto. La garanzia presuppone il rispetto delle istruzioni scritte

del venditore relative alla conservazione, trattamento, ecc. e/o rispetto delle linee guida e norme pertinenti e regolamenti stabiliti. Le istruzioni di trattamento del venditore sono elaborate in conformità con l'attuale esperienza e conoscenze. Non costituiscono in alcun caso una garanzia legale e non fanno parte del contratto di vendita. Nell'utilizzo degli oggetti acquistati sono da tenere sempre in debita considerazione la tipologia costruttiva, la relativa tecnologia e conseguenti regolamenti. Generalmente una garanzia basata sulla consulenza è da ritenersi esclusa.

6. Responsabilità:

La responsabilità per danni è limitata ai casi di negligenza intenzionale o grave. La garanzia copre solo le limitazioni dovute ai danni (consegna integrativa) ed è limitata all'importo dell'ordine. Il venditore non sarà ritenuto responsabile per l'adempimento di norme specifiche o per licenze d'importazione e autorizzazioni in Austria, a meno che siano stati espressamente concordati nel contratto. L'obbligo di sostituzione è escluso per danni derivanti dalla legge sulla responsabilità del prodotto e anche per azioni per responsabilità del prodotto che potrebbero derivare da altre disposizioni. L'acquirente ha diritto all'indennizzo, in particolare per il mancato adempimento, specifica violazione del contratto o danni dovuti a difetti, solo in caso di grave negligenza o premeditazione. A meno che non sia espressamente riconosciuto dal venditore per iscritto, le richieste di risarcimento danni decadono sei mesi dopo la consegna.

7. Prezzi e Pagamento:

I prezzi sono soggetti a modifiche senza preavviso e sono basati sul listino prezzi e relativi ordini/contratti d'acquisto. Se non espressamente concordato i prezzi si intendono "franco fabbrica" esclusi i costi di trasporto, dogana, imballaggio più l'eventuale imposta dovuta sul valore legale aggiunto (IVA). Nel caso i prezzi di riferimento dovessero variare considerevolmente dopo la pubblicazione dell'offerta o la conferma dell'ordine prima della consegna, il cliente e il venditore dovranno consultarsi reciprocamente e concordare un adeguamento del prezzo. Nel caso di ordini successivi il venditore non sarà vincolato ai prezzi precedenti. Il pagamento deve essere effettuato entro 30 giorni dalla data di fatturazione, al netto senza alcuna deduzione di qualsiasi tipo e al netto delle spese bancarie e commissioni per il destinatario (venditore). Il venditore concede uno sconto del 3% se il pagamento viene effettuato entro otto giorni dalla data di fatturazione. Sconti o ribassi possono essere concessi soltanto se non vi sono altri crediti insoluti nei confronti del venditore. I termini di pagamento concordati verbalmente o telefonicamente non si applicano ai nuovi clienti quando una verifica della solvibilità non consente una linea di credito. In questo caso, la consegna sarà effettuata soltanto al ricevimento del pagamento tramite bonifico bancario. In caso di mancato pagamento il venditore si riserva il diritto di addebitare gli interessi per ritardato pagamento al tasso del 5% oltre il tasso di sconto della Banca Nazionale Austriaca e richiedere un ulteriore costo di undici (11) Euro per ogni sollecito inviato. Non possono essere prese in considerazione richieste varie a compensazione dell'importo della fattura. In caso di cambio di valuta degli importi, sarà contabilizzato l'importo in valuta alla data di fatturazione. Le lettere di cambio saranno accettate solo con una rinuncia alla rivalsa da parte della banca (he) coinvolta (e) e in seguito solo come un pagamento a condizione che tutti i costi connessi all'emissione di una lettera di cambio siano a carico dell'acquirente. Se dopo l'avvenuta consegna o consegna parziale emerge un significativo peggioramento della situazione finanziaria dell'acquirente, il pagamento dovrà essere effettuato immediatamente. Nel caso l'acquirente sia in ritardo con i pagamenti per consegne precedenti non potranno essere considerati a compensazione gli eventuali bonus concordati.

8. Riserva di proprietà:

Le merci vengono consegnate esclusivamente in virtù dei diritti di proprietà (riserva di proprietà) e la proprietà viene trasferita all'acquirente solo in seguito al pagamento completo. In caso di elaborazione delle suddette merci per formare un nuovo prodotto o combinandole in un nuovo prodotto, il venditore acquisisce la comproprietà del nuovo prodotto o del prodotto principale, riservandosi la relativa comproprietà. In caso di vendita delle merci sotto riserva si ritiene che il venditore rinunci ai crediti risultanti dal prezzo di acquisto dal momento in cui vengono applicati senza la necessità di un atto di trasferimento. Con un pagamento per mezzo di una lettera di cambio la riserva di proprietà concordata persiste fino a quando la lettera di cambio viene incassata dal venditore. L'acquirente non può impegnare la merce soggetta a riserva di proprietà, né trasferirla come garanzia.

9. Clausola liberatoria

Nel caso una o più disposizioni delle presenti condizioni generali risultino parzialmente o interamente nulle, i rimanenti termini e condizioni restano in piena validità ed efficacia. La disposizione considerata inapplicabile deve essere sostituita con una disposizione sostitutiva che risulti legalmente il più vicina possibile all'intento che può essere ragionevolmente dedotta dalla disposizione non valida.

Austroflex – gli esperti dei sistemi di tubazioni flessibili e applicazioni per l'isolamento



SU AUSTROFLEX:

Austroflex è stata fondata nel 1985 e ha iniziato a produrre dispositivi per l'isolamento tecnico e riscaldamento. A metà degli anni '90 Austroflex ha iniziato la produzione di sistemi di collegamento solare. La sede dell'azienda si estende per una superficie totale di 25.000 m² a Gödersdorf, Villach.

SERVIZIO:

Grazie a oltre 30 anni di esperienza nel trasporto e conservazione di energia termica o frigorifera siamo in grado di supportare i clienti nella risoluzione sia di problemi generali, sia di problemi individuali. Questo comprende tutte le varianti di

- Calcoli per quanto riguarda la perdita di calore, spessore e dimensioni per l'isolamento
- Formazione per la tecnologia, vendita interna o di marketing
- Consulenza su progetti da attuare

COSCIENZA:

Austroflex è un partner per l'industria ed il commercio all'ingrosso e persegue la distribuzione a tre livelli. Grazie all'elevata innovazione e flessibilità siamo in grado di soddisfare le richieste più esigenti dei nostri clienti.



Austroflex[®]
Rohr-Isoliersysteme

Austroflex Rohr-Isoliersysteme GmbH
Finkensteiner Strasse 7, A-9585 Gödersdorf-Villach
T +43 4257 3345 - 0
F +43 4257 3345 - 15
E office@austroflex.com
www.austroflex.com